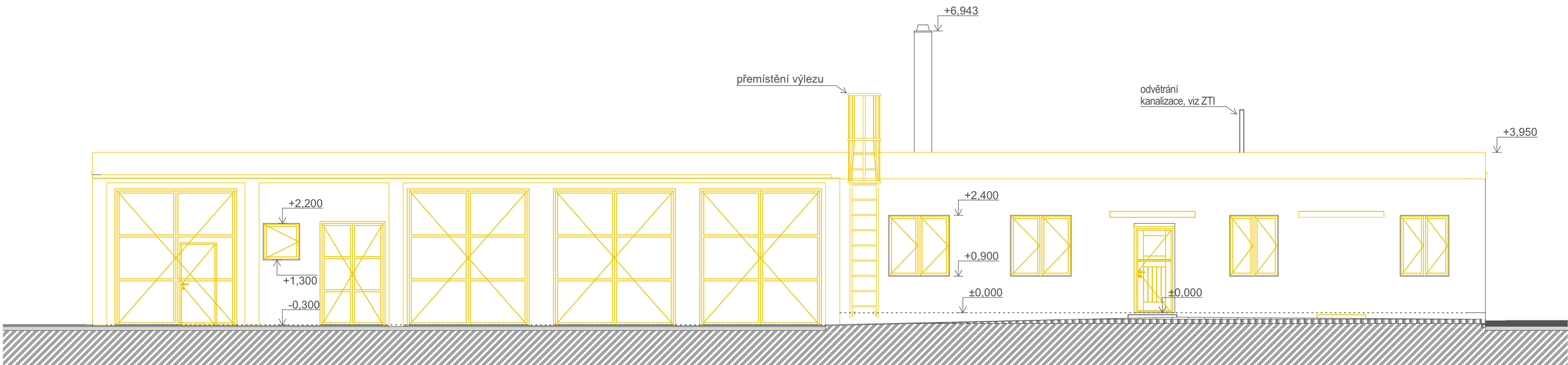
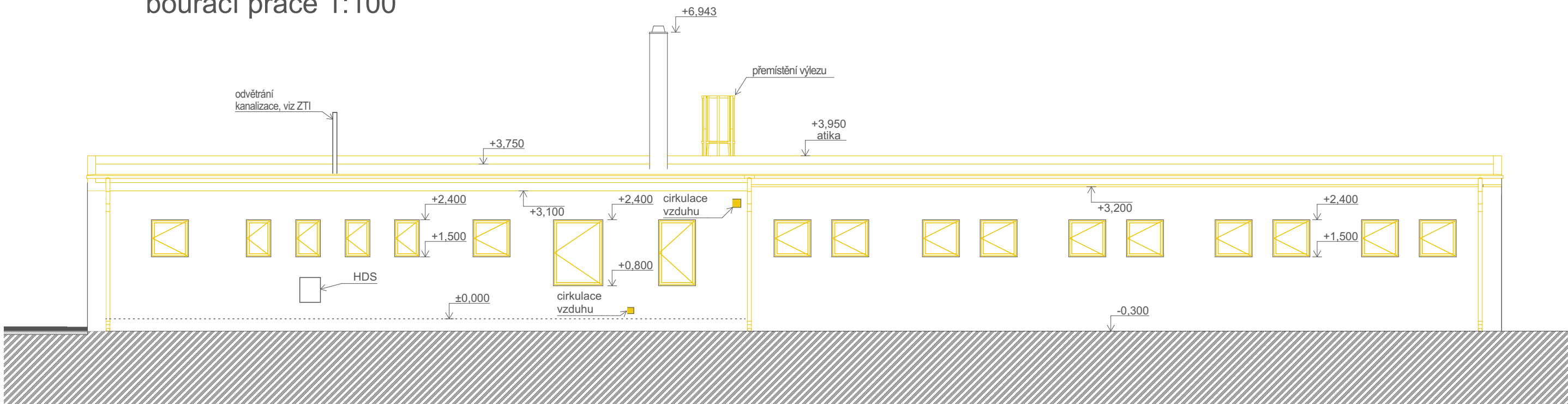


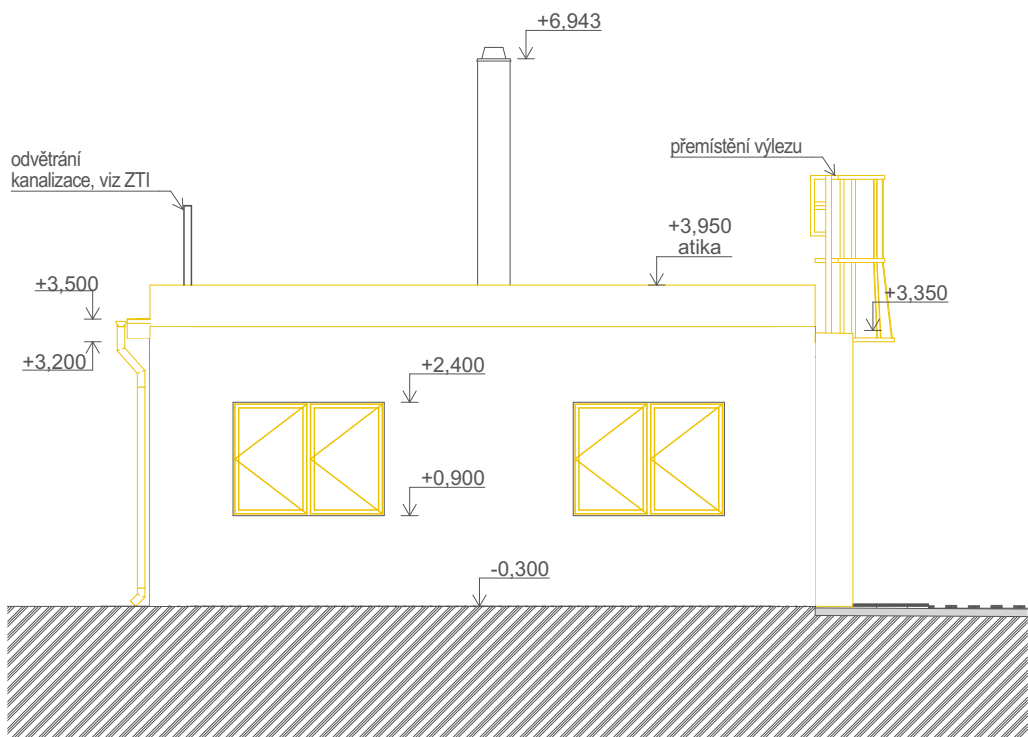
Pohled západní,
bourací práce 1:100



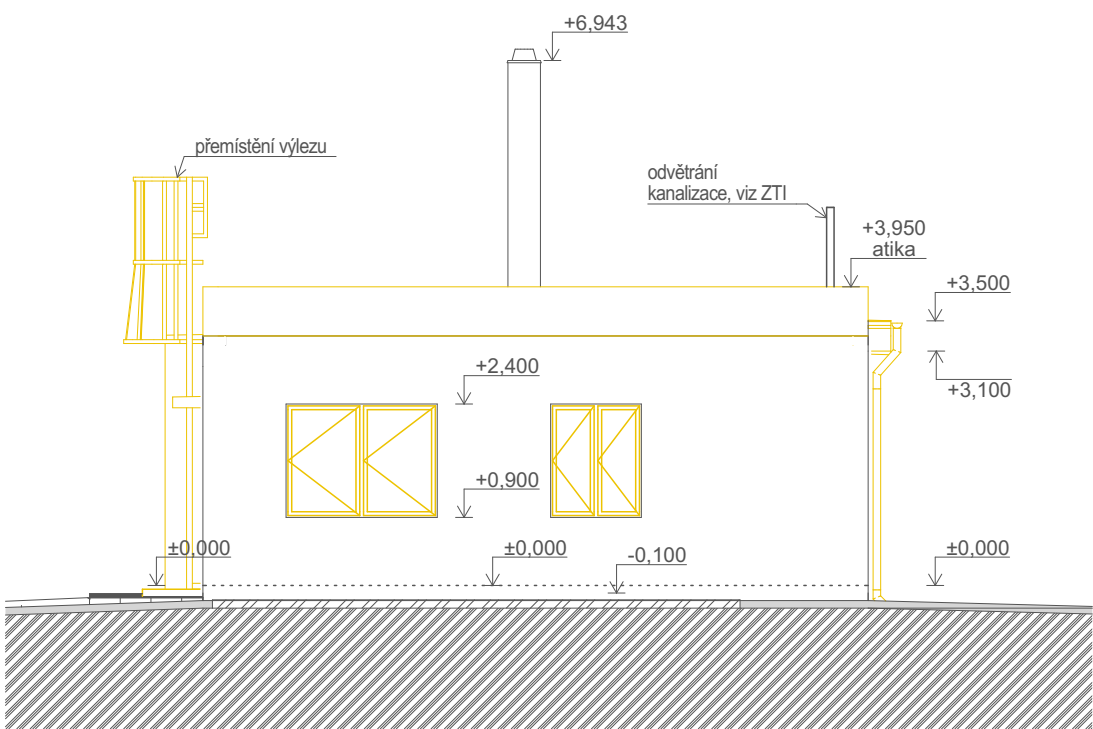
Pohled východní,
bourací práce 1:100




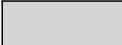
Pohled severní,
bourací práce 1:100




Pohled jižní,
bourací práce 1:100



Legenda:

-  bourací práce
-  stávající stav

NÁZEV STAVBY: Revitalizace stř. Herálec		AUTORIZAČNÍ RAZÍTKO
MÍSTO STAVBY: Obec Herálec, okres Havlíčkův Brod, p.č. st 259/4, p.č. 927/208, p.č. 927/206 KÚ: Herálec [638293]		
OBJEDNATEL / INVESTOR: Krajská správa a údržba silnic Vysočiny, příspěvková organizace, Kosovska 1122/16, 586 01 Jihlava		
AUTOR PROJEKTU:	FPLAN projekty a stavby s.r.o.	 Kornická 148 570 01 Litomyšl IČO: 08282765, DIČ: C206282765 web: www.fplan.cz
HLAVNÍ INŽENÝR PROJEKTU:	Ing. FRANTIŠEK MÁJEK	
ZODPOVĚDNÝ PROJEKTANT:	Ing. FRANTIŠEK MÁJEK	
VYPRACOVAL:	Ivo Dlouhý	
KRAJ: Vysočina	ORP (ODBOR VÝSTAVBY/ ÚP): Havlíčkův Brod	
STAVEBNÍ OBJEKT: SO 01 - Budova zázemí		ČÍSLO ZAKÁZKY: 103-24-04
ČÁST DOKUMENTACE: D.1.1 Architektonicko stavební řešení		STUPEŇ PD: DSP
NÁZEV PŘÍLOHY/ VÝKRESU: Pohledy - stávající stav, bourací práce		DATUM: 04/2024
TATO DOKUMENTACE JE AUTORSKÝM DÍLEM FIRMY Fplan PROJEKTY A STAVBY s.r.o. - NAKLÁDÁNÍ S NÍ PODLEHÁ ZÁKONU Č. 121/2000 V AKTUÁLNÍM ZNĚNÍ		MĚŘÍTKO: 1:100
		FORMÁT: 4x A4
		Č. VÝKRESU: PARÉ:
		D.1.1.05